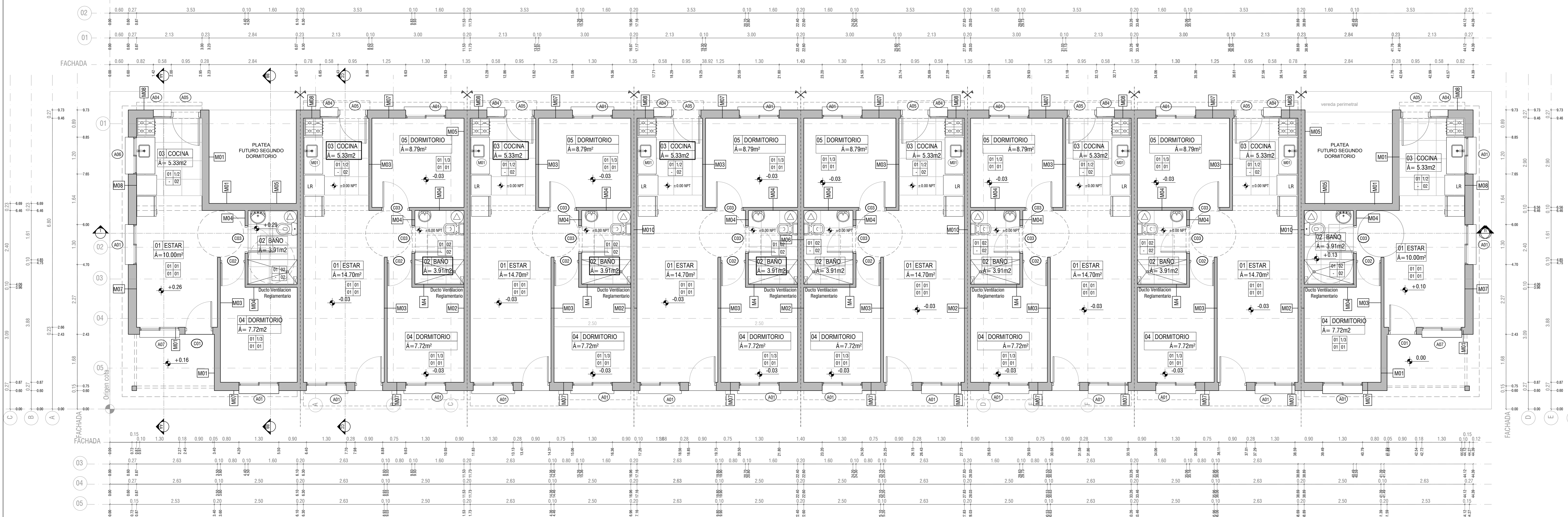
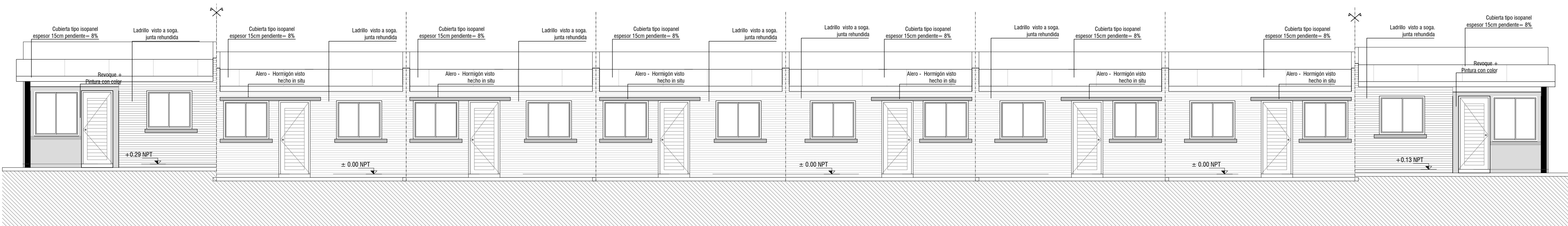


PLANTA TECHOS - escala 1/50



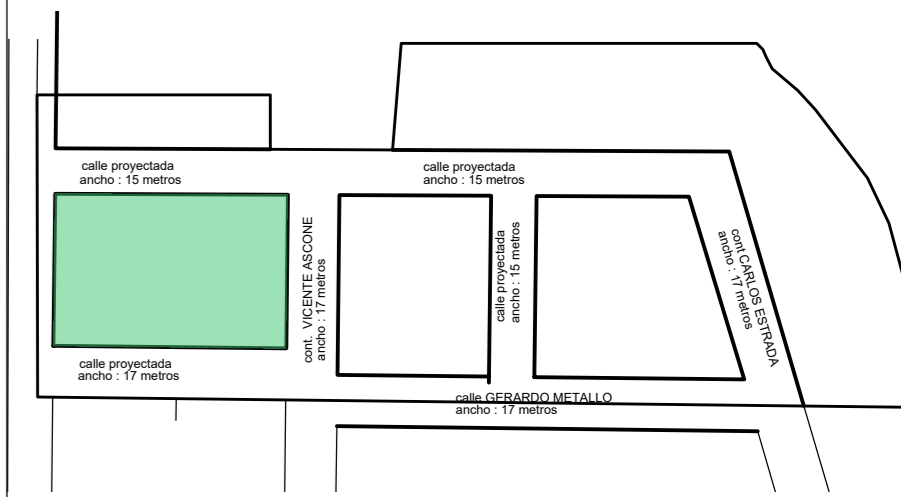
PLANTA BAJA - escala 1/50



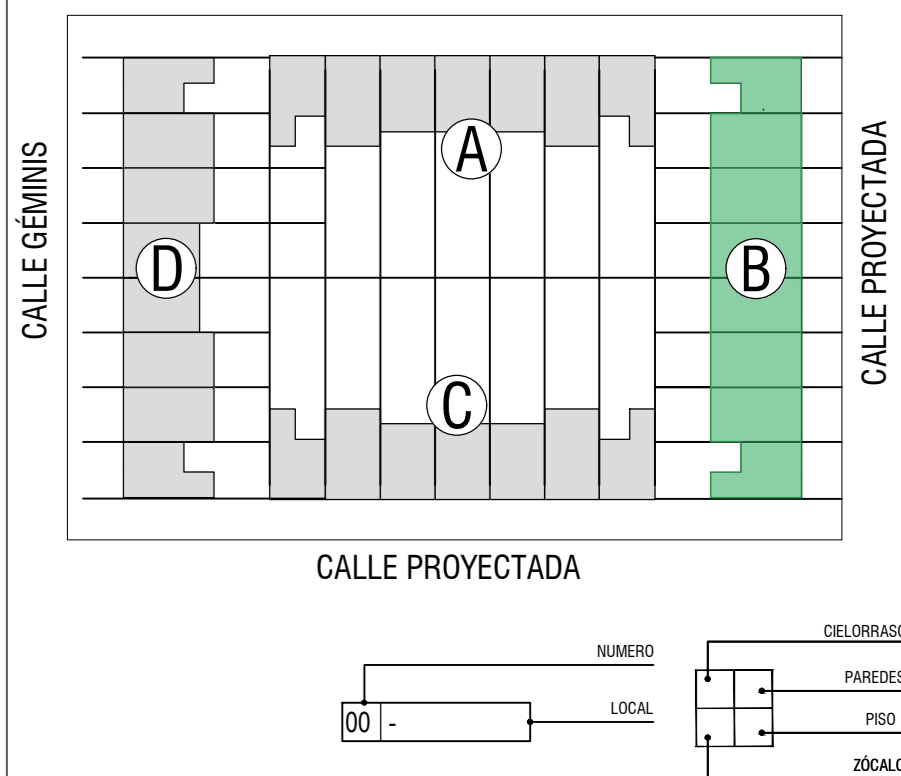
FACHADA PRINCIPAL - escala 1/50



TIPOLOGÍAS		
	área	cant.
1D	35,7 m2	12
2D	50 m2	20
3D	65,5 m2	12
4D	80 m2	10
Total viviendas		54



Planta esquema
Sector 01-bloque B



REFERENCIA TERMINACIONES	
CELIORRASO	
1. CEMENTO PORTLAND	
2. ENTREPIR	
PAREDES	
1. BLOQUE PINTADO 2 MANOS DE PINTURA VINÍLICA INTERIOR LAVABLE	
2. BALAZO CERMÁNICA	
3. VARIOS DE 10x10 PINTADO 2 MANOS DE PINTURA VINÍLICA INTERIOR LAVABLE E PUÑOS (SER CON COLOR)	
Piso de 12.50m2 con acabado acústico. Mantener separación 1m. 20m	
PISO	
1. PAVIMENTO LAMINADO	
2. BALAZO CERMÁNICA	
ZÓCALOS	
1. MADERA	

REFERENCIA PLANILLAS	
CARPINTERIA ALUMINIO	
(A01) 11.30x1.10m. Corredizo, 50% móvil. Antepecho 1.00m	
(A02) 0.40x1.10m. Tpa	
(A03) 0.40x0.50m. Corredizo, 50% móvil. Antepecho 1.50m	
(A04) 0.40x0.50m. 50% móvil. Antepecho 1.10m	
(A05) 0.40x0.50m. 50% móvil. Antepecho 1.10m	
(A06) 1.20x1.00m. Corredizo, 50% móvil. Antepecho 1.10m	
(A07) 1.20x1.00m. Corredizo, 50% móvil. Antepecho 0.80m	

CARPINTERIA MADERA	
(M01) 0.40x0.50m. 100%movil- exterior	
(M02) 0.40x0.50m. 100%movil- exterior	
(M03) 0.40x0.50m. 100%movil- exterior	

MESADAS	
(M01) 1.20x1.00m	

NOTAS:
Las medidas altimétricas están en metros, referidas al ±0.00 de Nivel de Piso Terminado.

Rejas: Se dejarán planchuelas en espera para futura colocación de rejas

En viviendas de un dormitorio se dejará platea para futura ampliación

Las viviendas serán construídas en su totalidad en el padrón N°168.553. Todas deben cumplir con la Normativa Departamental (Volumen XV Digesto Departamental), esto incluye los artículos R.1694.8, R.1694.9 y R.1694.1 que refieren a accesibilidad.

Intendencia de Montevideo Departamento de Desarrollo Urbano División: Tierras y Hábitat Servicio de Tierras y Vivienda	
PROGRAMA: Reubicación Chacarito de los Padres	PADRÓN N°: 168.553
UBICACIÓN: calle Geminis y Rosario	CONCEPTO: Otro Nuevo
PROPIETARIO: Intendencia de Montevideo	REGIMEN: P.Horizontol
PLANO: BLOQUE B-PLANTA ALTA Y BAJA	FECHA: 07/2023
ESCALA: 1/50	LÁMINA:
PROPIETARIO:	
TÉCNICO:	